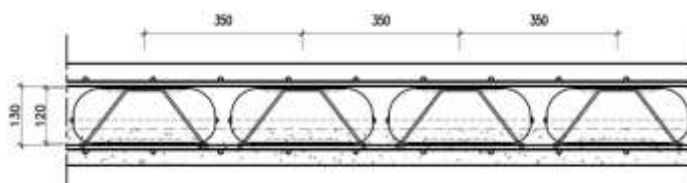


FERCA CBX S-120

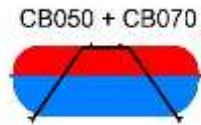
- Produto:** Elemento de aligeiramento composto de suporte metálico e elipsoides em polipropileno (PP) reciclado, parte do Sistema FERCA CBX.
- Finalidade:** Aligeiramento de lajes de betão armado pela criação de vazios no seu interior reduzindo o consumo de betão.
- Vantagens:** Execução de lajes aligeiradas com aspeto e performance similar a uma laje maciça de igual espessura com redução do consumo de betão e aço através de um processo célere e adaptável a qualquer geometria. Dando origem a uma estrutura mais leve o Sistema FERCA CBX permite otimização dos elementos verticais e fundações, melhorias no comportamento sísmico e a resolução de vãos de maiores dimensões, em simultâneo com a redução das emissões de CO₂ inerentes ao processo construtivo.
- Características:** O FERCA CBX S-120 destina-se à execução de lajes de espessura igual ou superior a 0.225m. Na tabela seguinte encontram-se os principais parâmetros para três configurações:

Espessura da Laje	[mm]	225	230	240
Redução de carga	[kN/m ²]	-1.64	-1.64	-1.64
Fator de correção da inércia	[-]	0.92	0.92	0.93
Fator de redução ao corte	[-]	0.50	0.50	0.50
Altura do suporte	[mm]	130	130	130
Altura do vazio	[mm]	120	120	120
Diâmetro horizontal do vazio	[mm]	315	315	315
Distância entre vazios	[mm]	35	35	35
Afastamento entre vazios	[mm]	350	350	350
Nº de vazios por m ²	[un/m ²]	8.16	8.16	8.16
Volume de vazio	[m ³ /m ²]	0.066	0.066	0.066
Vazios por suporte	[-]	7	7	7
Redução de CO ₂	[ton/m ²]	0.014	0.014	0.014
Consumo de betão	[m³/m²]	0.159	0.164	0.174



Componentes:

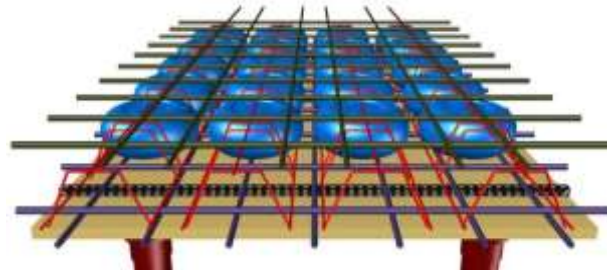
Elipsoides - As elipsoides são constituídas por 2 unidades de polipropileno reciclado (PP) com diâmetro horizontal exterior de 315mm e altura de 50mm mais 70 mm (CB050 + CB070), perfazendo a altura de 120mm.



Suportes - Os suportes são constituídos por uma grelha metálica electrosoldada (A500ER) com varão de 4.5mm, quinada mecanicamente.

Montagem:

O processo de montagem deve seguir o procedimento de uma laje maciça colocando a em primeiro lugar a armadura inferior sobre a qual apoiam os módulos FERCA CBX (a orientação dos suportes será perpendicular á armadura onde apoiam), sobre os suportes será colocada a armadura superior dispensando “cadeiras” para o efeito. A betonagem deverá ocorrer em duas fases garantindo na primeira fase a ancoragem dos módulos (intervalo de 1 a 2 horas).



Fornecimento:

Os módulos FERCA CBX são fornecidos em conjuntos de suportes e elipsoides, acoplados ou separados. Os seguintes valores são meramente indicativos.

Módulos Acoplados	Componentes Separados	Componentes Separados	Peso dos Módulos
Camião 13.6m	Camião 13.6m	Contentor 40”HC	Kg/m ²
660m ²	1801m ²	1673m ²	5.16

Utilização:

Manusear com precaução utilizando luvas de segurança, e evitando impactos. O corte dos suportes deverá ser realizado com ferramentas próprias para o efeito. Em caso de inutilização os módulos FERCA CBX são totalmente recicláveis.

Capacidade:

A capacidade resistente do sistema FERCA CBX a seco foi testada de forma a garantir a circulação de pessoas, equipamentos e materiais durante a sua montagem. Os valores dos testes realizados incluem cargas sobre os módulos garantindo em qualquer situação a resistência necessária a uma carga de 100kg.

Dimensionamento:

A consideração de uma laje FERCA CBX ao nível do projeto deverá seguir a legislação, os procedimentos e os critérios inerentes à definição, cálculo e pormenorização de uma laje maciça, com a introdução dos fatores de redução de inércia e de resistência ao corte nas zonas aligeiradas e contabilizando a redução da carga que decorre da eliminação do volume de betão respetivo.

Ambiente

O sistema produz uma redução de CO2/m2 equivalente a 111 km percorridos por um Audi A3 (126gr/km de média).